

**Przypominamy, że podczas Powszechnego Spisu Rolnego 2010 zbierane informacje będą dotyczyły:**

stanu na **30 czerwca 2010 r.**

- prowadzenie działalności rolniczej,
- użytkowanie gruntów,
- powierzchnia zasiewów,
- pogłowie zwierząt gospodarskich,
- ciągniki, maszyny i urządzenia rolnicze;

**12 miesięcy poprzedzających dzień 30 czerwca br.**

- struktura dochodów gospodarstwa domowego,
- prowadzenie działalności innej niż rolnicza bezpośrednio związanej z gospodarstwem rolnym,
- aktywność ekonomiczna,
- zużycie nawozów mineralnych, wapniowych.

Prosimy o **zapamiętanie lub zapisanie tych informacji o swoim gospodarstwie rolnym!**

Zgodnie z ustawą o PSR 2010 r. użytkownicy gospodarstw rolnych są zobowiązani do udzielania odpowiedzi:

- ścisłych
- wyczerpujących
- zgodnych z prawdą

#### **Podstawa prawna**

Rozporządzenie Parlamentu Europejskiego i Rady (WE) nr 1166/2008 z 19 listopada 2008r. oraz uchylające rozporządzenie Rady (EWG) nr 571/88 (Dz. U. UE nr L 321 z dnia 1 grudnia 2008 r.).

Ustawa z dnia 17 lipca 2009 r. o Powszechnym Spisie Rolnym w 2010 r. (Dz. U. Nr 126, z dnia 10 sierpnia 2009 r., poz. 1040).

#### **Tajemnica statystyczna:**

- wszystkie dane zbierane podczas spisu **są poufne i podlegają szczególnej ochronie,**
- wyniki spisu zostaną opracowane w taki sposób, aby nie była możliwa identyfikacja poszczególnych osób i gospodarstw rolnych.

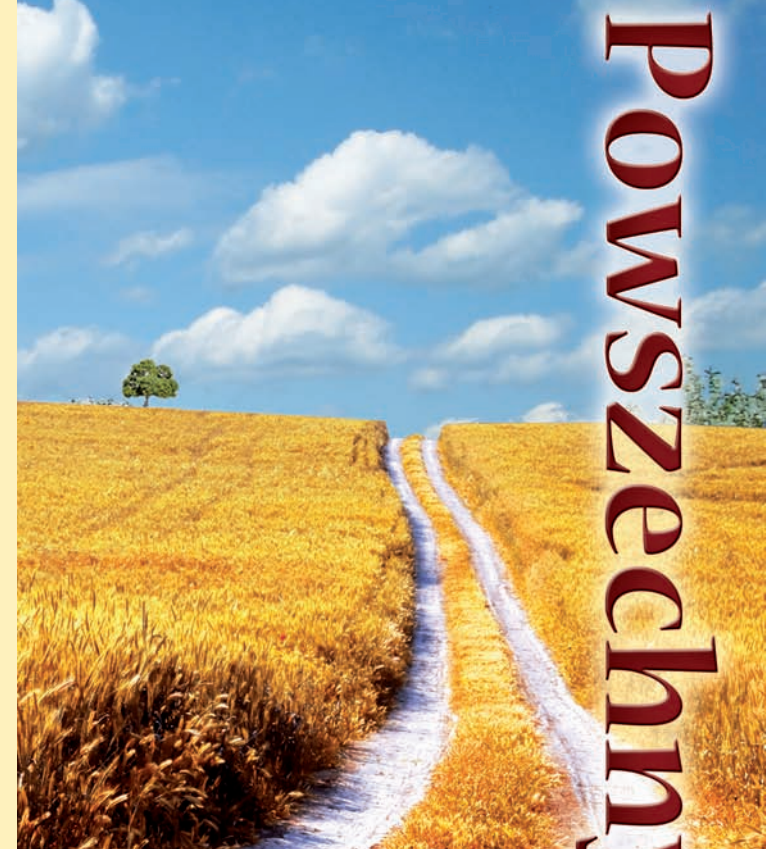
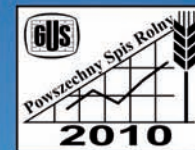
**W sprawie pytań i wątpliwości dotyczących spisu można kontaktować się:**

- z najbliższym Gminnym (Urząd Gminy) lub Wojewódzkim Biurem Spisowym (Urząd Statystyczny),
- z **Call Center**, w którym będzie specjalny numer telefonu,
- za pośrednictwem poczty elektronicznej **spis@stat.gov.pl**
- poprzez stronę internetową **www.stat.gov.pl** – z działem „Pytania do GUS”.

Więcej informacji o PSR 2010 znaleźć można na stronach internetowych:

**www.spis.gov.pl i www.stat.gov.pl**

**1 IX–31 X 2010**



**Powszechny Spis Rolny 2010**



**Spis Rolny 2010**



Zakład Wydawnictw Statystycznych

Opracowanie graficzne,  
druk i dystrybucja



## Powszechny Spis Rolny 2010 (PSR 2010)

1 IX–31 X 2010 r.

według stanu na dzień 30 czerwca 2010 r.

### Szanowni Państwo!

- Spis rolny 2010 zostanie przeprowadzony we wszystkich krajach Unii Europejskiej.
- Powszechny Spis Rolny 2010 to pierwszy spis realizowany od czasu przystąpienia Polski do Unii Europejskiej.
- Powszechny spis rolny to największe ogólnopolskie badanie statystyczne rolnictwa.
- PSR 2010 obejmie ponad 1,85 mln gospodarstw rolnych.
- **Po raz pierwszy w spisie zostaną zastosowane wyłącznie formularze elektroniczne!**
- **Po raz pierwszy w spisie zostaną wykorzystane informacje pochodzące ze źródeł administracyjnych!**

### Spis umożliwi:

- zebranie aktualnych informacji o polskim rolnictwie,
- opisanie sytuacji społecznej i gospodarczej polskiego rolnictwa,
- opisanie zmian, jakie zaszły w polskim rolnictwie od ostatniego Powszechnego Spisu Rolnego w 2002 r.,
- wykonanie zobowiązań międzynarodowych (Komisja Europejska, ONZ).

### Obchód przedspisowy

W dniach od 9 do 23 sierpnia br. zostanie przeprowadzony **obchód przedspisowy**, w trakcie którego rachmistrze spisowi, przekażą informacje o spisie i wręczą list Prezesa GUS zapraszający do udziału w spisie.

### Metody spisu

- **Od 1 września do 17 października br.** – **samospis internetowy**. Na stronach internetowych [www.stat.gov.pl](http://www.stat.gov.pl), oraz [www.spis.gov.pl](http://www.spis.gov.pl) będzie udostępniony elektroniczny formularz przeznaczony **wyłącznie dla Państwa i tylko Państwo** będą mogli uzyskać do niego dostęp (**on-line**). **Pamiętajmy!** Od momentu pierwszego zalogowania do formularza dane można wprowadzać i uzupełniać przez **14 dni**. Przed rozpoczęciem spisu elektroniczne formularze spisowe dla każdego gospodarstwa rolnego zostały już częściowo wypełnione dostępnymi danymi pochodzącymi ze źródeł administracyjnych. Brakujące dane należy uzupełnić, a jeśli pojawią się błędne informacje – skorygować je. Szczegółowa instrukcja wypełniania formularza dostępna będzie na stronach internetowych [www.stat.gov.pl](http://www.stat.gov.pl) oraz [www.spis.gov.pl](http://www.spis.gov.pl)
- Dla gospodarstw, które nie mają dostępu do Internetu istnieje możliwość samodzielnego spisania się **metodą off-line**. Polega ona na wypełnianiu „czystych” formularzy elektronicznych, które nie zawierają żadnych danych. Formularze można pobrać na nośnikach elek-

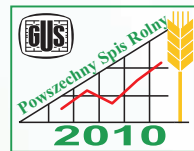
tronicznych w Gminnym Biurze Spisowym (Urząd Gminy) i Wojewódzkim Biurze Spisowym (Urząd Statystyczny).

- **Od 8 września do 31 października br.** ankieterzy statystyczni będą realizować **wywiady telefoniczne**. Skontaktują się z tymi użytkownikami gospodarstw rolnych, którzy nie spisali się przez Internet. Ankieterzy są pracownikami urzędów statystycznych i dzwoniąc do respondentów są zobowiązani podać swoje dane identyfikacyjne. Tożsamość ankieterów można w każdej chwili sprawdzić w wojewódzkim urzędzie statystycznym.
- **Od 8 września do 31 października br.** użytkownicy gospodarstw rolnych, którzy wcześniej nie dokonali samospisu lub nie spisali się poprzez wywiad telefoniczny, zostaną odwiedzeni przez rachmistrzów spisowych. **Pamiętajmy!** Rachmistrz spisowy musi nosić w widocznym miejscu identyfikator ze zdjęciem, imieniem i nazwiskiem oraz pieczęcią urzędu statystycznego, pieczęcią imienną i podpisem dyrektora urzędu. Rachmistrz jest osobą przeszkoloną w zakresie przeprowadzania spisu i złożył na piśmie przyrzeczenie bezwzględnego przestrzegania tajemnicy statystycznej. Rachmistrz przeprowadzając wywiad będzie wprowadzać informacje do przenośnego urządzenia elektronicznego – hand-held. Zebrane dane będą automatycznie kodowane i przesyłane do serwera GUS.

**SAMOSPIIS INTERNETOWY najdogodniejszą formą przekazania danych**

# Samospis

najwygodniejsza forma udziału w spisie



## SAM MOŻESZ SIĘ SPISAĆ w dniach 1 września–17 października 2010 r.

- ⇒ Uruchom przeglądarkę internetową
- ⇒ Wejdź na stronę <http://www.spis.gov.pl> lub <http://www.stat.gov.pl>
- ⇒ Wybierz formularz identyfikacyjny
- ⇒ Wpisz swoje dane
- ⇒ Wpisz własne hasło (zapamiętaj je lub zapisz na kartce)
- ⇒ Wpisz w wyznaczone miejsce ciąg znaków z obrazka (dodatkowe zabezpieczenie)
- ⇒ Przystąp do wypełnienia formularza
- ⇒ Szczegółowa instrukcja znajduje się na stronie internetowej

Formularz będzie już częściowo wypełniony **Państwa danymi** (dane pochodzą z administracyjnych systemów informacyjnych). Brakujące pozycje należy uzupełnić, a niewłaściwe poprawić.

Formularz można uzupełniać w ciągu **14 dni** od pierwszego uruchomienia, tzn. w zależności od dysponowania czasem, można go wypełniać fragmentami, dowolnego dnia i o dowolnej godzinie.



Jeśli nie wypełnisz formularza do końca (przerwiesz pracę), to **zapisz** go i **wyjdź** przyciskiem **wyloguj**.

Ponownie uruchom formularz wpisując login i zapamiętane hasło.

Jeśli zapomnisz lub zgubisz hasło, to możesz je odtworzyć uruchamiając jeszcze raz formularz identyfikacyjny (**hasło nie jest jednorazowe**).



Osoby mające ograniczony dostęp do Internetu lub nieposiadające go mogą skorzystać z formularza off-line. Można go pobrać ze strony internetowej lub zgłosić się z własnym nośnikiem (CD, pendrive) do najbliższego biura spisowego, w celu nagrania programu. Do formularza dołączona jest szczegółowa instrukcja, jak należy postępować w trakcie samospisu oraz w jaki sposób należy go przesłać.

**Pełna informacja dostępna jest na stronie [www.spis.gov.pl](http://www.spis.gov.pl).**

Program ten należy zainstalować na dowolnym komputerze i przystąpić do wypełniania.

**Uwaga.** Formularz off-line nie zawiera żadnych informacji, należy go wypełnić w całości.



**Zapewniamy, że informacje przekazane przez Państwa będą przesyłane w postaci zaszyfrowanej i będą podlegały tajemnicy statystycznej. Zostaną wykorzystywane wyłącznie do opracowań, zestawień i analiz statystycznych.**

**W razie pytań i wątpliwości proszę skontaktować się z Gminnym Biurem Spisowym.**