



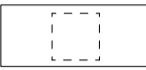

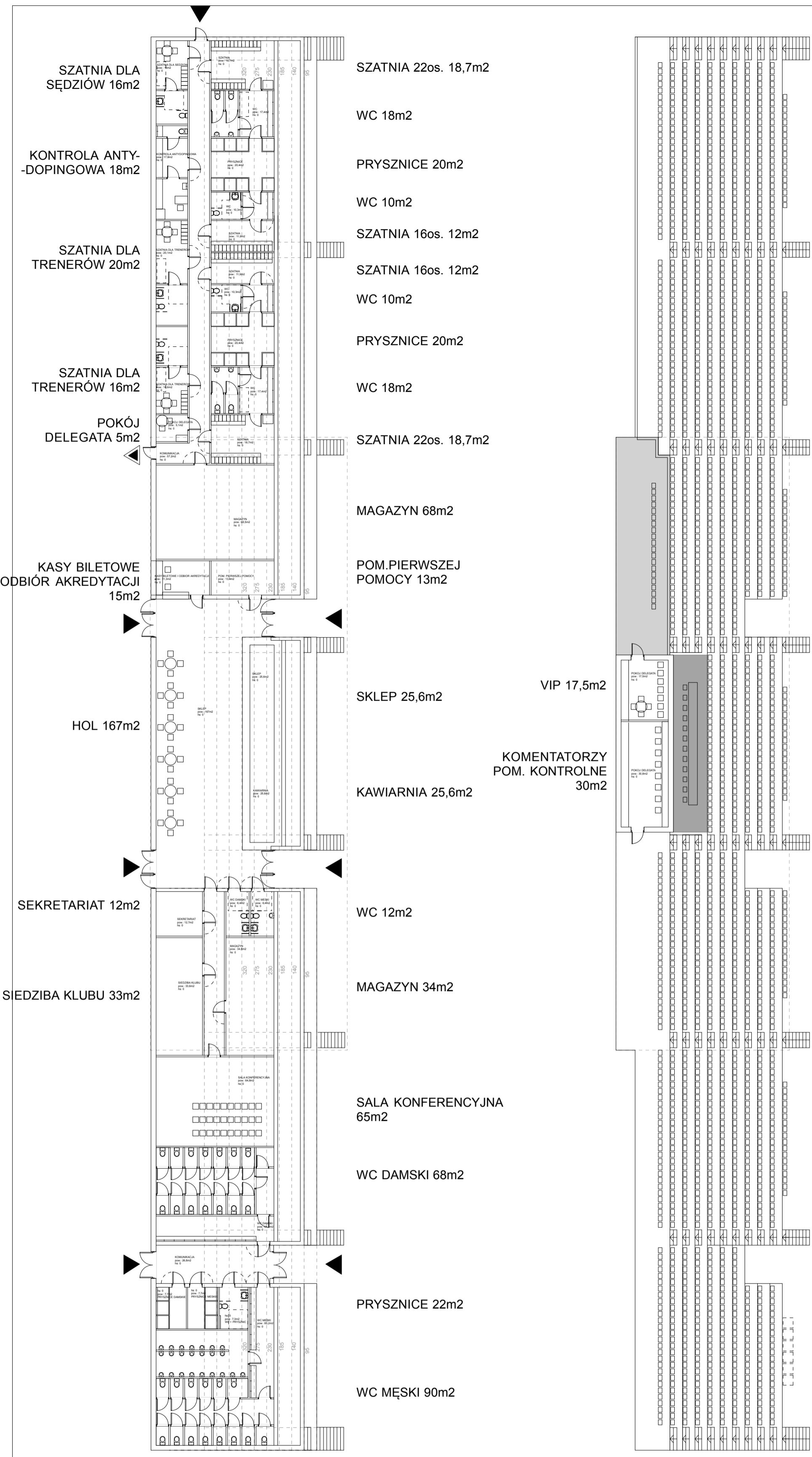


LEGENDA

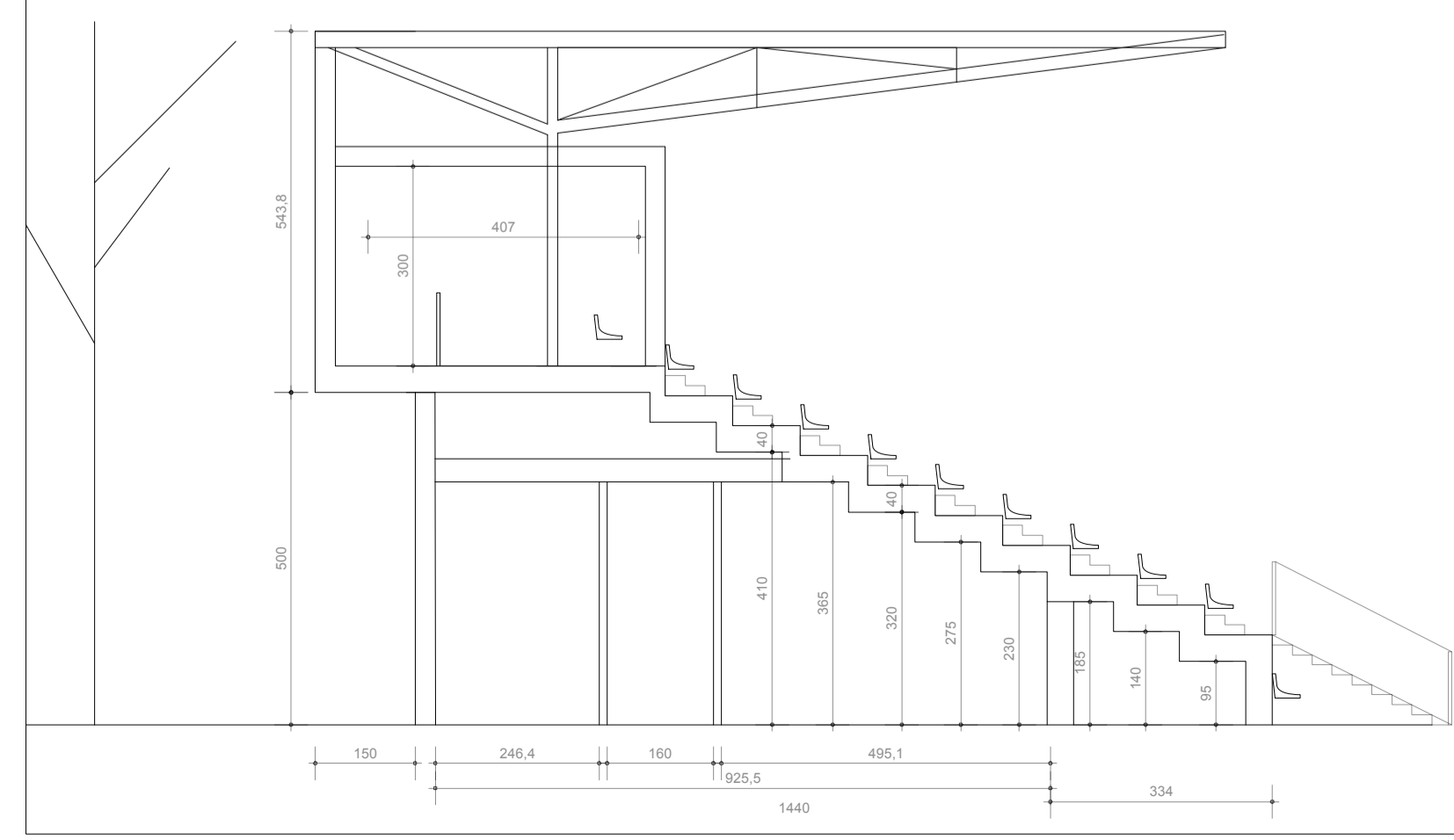
-  wejście/wyjście
-  wyjście ewakuacyjne
-  strefa VIP na trybunie
-  strefa stanowisk prasowych
-  miejsce dla os. niepełnosprawnych
-  wysokość pomieszczenia



TRYBUNA GŁÓWNA: miejsc siedzących: 1900
(miejsc zadaszonych: 738)

kibice: 1878
(os. niepełnosprawne: 6)
komentatorzy: 12
VIP: 20

Nr pom.	Pomieszczenie	Powierzchnia
	KONTROLA ANTYDOPINGOWA	17,8
	SZATNIA DLA SEDZIOW	16,0
	SZATNIA DLA TRENEROW	16,6
	SZATNIA DLA TRENEROW	20,1
	PRYSZNICE	20,4
	SZATNIA	11,9
	WC	17,4
	SZATNIA	18,7
	POKOJ DELEGATA	5,1
	PRYSZNICE MESKIE	7,7
	KOMUNIKACJA	26,8
	WC + PRYSZNIC	7,3
	PRYSZNICE DAMSKIE	7,7
	WC DAMSKI	64,2
	WC MESKI	85,2
	KOMUNIKACJA	57,2
	SKLEP	167,0
	SZATNIA	11,9
	MAGAZYN	68,5
	KAWIARNIA	25,6
	WC	10,3
	SIEDZIBA KLUBU	33,6
	SALA KONFERENCYJNA	64,8
	WC MESKI	6,4
	SEKRETARIAT	12,7
	SKLEP	25,6
	SZATNIA	18,7
	PRYSZNICE	20,4
	WC	10,3
	WC	17,4
	WC DAMSKI	6,4
	KASY BILETOWE I ODBIOR AK	11,3
	POM. PIERWSZEJ POMOCY	13,4
	MAGAZYN	34,8
		959,1



Koncepcja trybuny głównej | skala 1:250

firma: