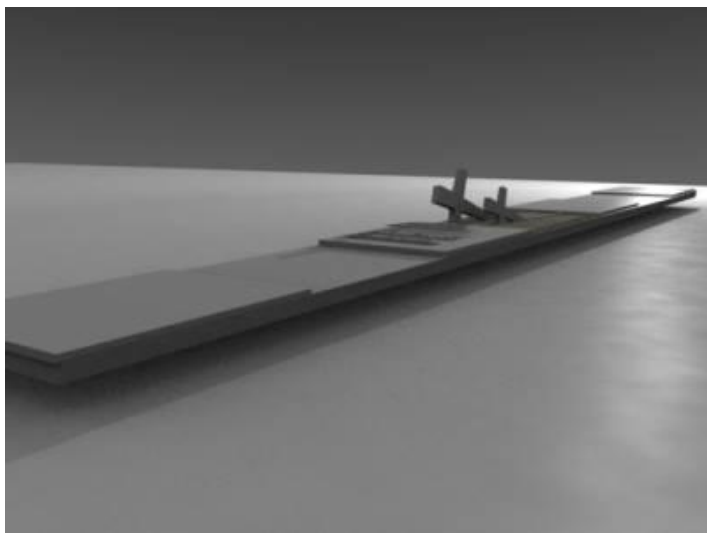




Zbiórka publiczna na budowę Pomnika na cmentarzu parafialnym w Kole, upamiętniającego ofiary nalotu lotnictwa niemieckiego 2 września 1939 r. na pociąg ewakuacyjny z Krotoszyna na stacji kolejowej w Kole



Organizatorem zbiórki, za zgodą Starosty Krotoszyńskiego (z dnia 27 stycznia 2014 r.),

jest **Towarzystwo Miłośników i Badaczy Ziemi Krotoszyńskiej**

ul. Benicka 9, 63-700 Krotoszyn, telefon: 62 725 27 83, 514 312 848
e-mail: tmibzk@o2.pl akorsak@poczta.fm

Termin zbiórki publicznej:

- Ø termin rozpoczęcia: 27 stycznia 2014 r.
- Ø termin zakończenia: 11 sierpnia 2014 r.

Nalot lotnictwa niemieckiego 2 września 1939 r. na pociąg ewakuacyjny z Krotoszyna na stacji kolejowej w Kole

W 1939 r. w związku możliwością wojny z III Rzeszą przewidywano ewakuację instytucji rządowych (min. Urzędów Pocztowych) wraz personelem. Ewakuacji podlegały również rodziny wycofujących się urzędników. Planowano więc sformowanie pociągów ewakuacyjnych dla rodzin wojskowych, policjantów, urzędników, kolejarzy, pocztowców, które miały dotrzeć na przewidywane zaplecze frontu.

Z Krotoszyna pociąg odjechał 1 września w godzinach popołudniowych, jego trasa prowadziła przez Koźmin, Jarocin, Konin. 2 września ok. godziny 15.00 podczas postoju w pobliżu dworca kolejowego w Kole został najpierw zbombardowany przez samoloty niemieckie, a następnie pasażerowie pociągu zostali ostrzelani przez lotników z broni pokładowej. Z tego transportu zginęło i zmarło z powodu ran w szpitalu w Kole i Koninie ponad sto osób. Dalsza trasa pociągu wiodła przez Warszawę do miejscowości: Narol, Rawa Ruska, Żółkiew, Turynka w województwie lwowskim.

Poszukiwanie ofiar nalotu jest związane z planowaną budową pomnika na cmentarzu parafialnym w Kole na zbiorowej mogile. 3 X 2012 r. wybrano już projekt tego pomnika w konkursie zorganizowanym przez władze Koła. Ważnym elementem pomnika będą tablice z nazwiskami ofiar, stąd trwająca akcja ustalania i weryfikacji ich nazwisk.

Formy przeprowadzenia zbiórki publicznej:

- Ø **zbiórka ofiar do skarby stacjonarnej**, za zgodą Burmistrza Krotoszyna, w Urzędzie Miejskim w Krotoszynie;
- Ø **dobrowolne wpłaty na wyodrębnione dla zbiórki subkonto** w Banku Spółdzielczym w Krotoszynie:

Numer konta: **34 8410 0003 2001 0000 0710 0002**